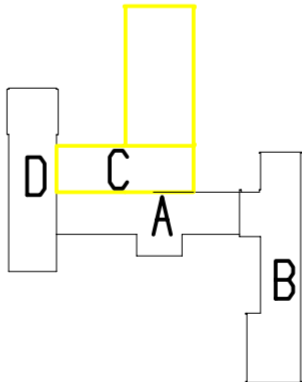


LEGENDA MÍSTNOSTÍ - 1PP

Č. M.	NÁZEV MÍSTNOSTI	PLOCHA m2	SVĚTLÁ VÝŠKA m	POVRCHY PODLAH	POZNÁMKA
11	CHODBA + SCHODIŠTĚ	46,4	3,150		
12	UMÝVÁRNA	6,1	3,200		
13	SKLAD	12,1	3,200		
14	TOALETY	12,5	3,200		
15	UMÝVÁRNA	6,1	3,200		
16	SKLAD	3,7	2,550		
17	SCHODIŠTĚ	20,8			
18	WC	1,5	2,550		
19	WC	1,5	2,550		
110	SPRCHY	10,7	2,550		
111	SKLAD	18,5	2,550		
112	BAŽEN	230,1	3,750		



±0,000= podlaha v 1NP

HLAVNÍ PROJEKTANT:

Ing. arch. Jindřich Kejík  
FS Vision, s.r.o., IČ: 227 92 902  
B. Námcové 54/9, Liberec 5  
Architekt: Ing. arch. Vojtěch Valtr, Mobil: 702 088 459

VYPRACOVAL: David Brůžek  
Email: d.bruzek@fsvision.cz  
Mobil: 737 745 685

OBEC: Liberec

INVESTOR: Statutární město Liberec, Nám. Dr. E. Beneše 1, 460 59, Liberec, IČO: 00262978 DIČ:CZ00262978  
KONTAKT ZA INVESTORA: machaty.petr@magistrat.liberec.cz, 734686250


AKCE - NÁZEV, MÍSTO:

"ZŠ Liberec, Sokolovská -  
zaměření a zakreslení stávajícího stavu objektu."

ČÁST PROJEKTU: D.1.1 Architektonicko-stavební řešení

PŘÍLOHA: PŮDORYS 1PP - BUDOVA "C"

GENERÁLNÍ PROJEKTANT:



FS Vision  
FS Vision, s.r.o., IČ: 227 92 902  
mobil: +420 777 179 927, email: kejik@fsvision.cz

STUPEŇ PD: PASPORT

FORMÁT: 8xA4

DATUM: 04/2019

MĚŘÍTKO: 1:100

ČÍSLO VÝKRESU: D.1.1.01